



CYKLOBAROMETR MĚST 2017

www.cyklobarometr.cz

CO JE TO CYKLOBAROMETR?

Jak se cítí cyklisté v českých městech? Ve kterém městě se cítí nejlépe a ve kterém nejhůře? A jak si města vedla oproti minulému roku? To zjišťuje druhý ročník ankety Cyklobarometr měst. Využívá metodu podobně zaměřeného velkého „Klimatestu“, který pravidelně probíhá v Německu, a jeho cílem je zjistit, jak se vlastně cyklisté ve městech cítí.

Prostřednictvím on-line dotazníku oslovila Nadace Partnerství společně s občanským sdružením Auto*mat účastníky kampaně Do práce na kole. Celkem se do hlasování zapojilo 1230 respondentů, kteří odpovídali na 37 otázek. Hodnotit mohli na stupnici od jedné do šesti. Čím nižší celkový průměr, tím lepší výsledek. Města s méně než 25 respondenty nebyla to finálního pořadí zahrnuta.

Vítězství z loňského roku obhájil **Hradec Králové**. Druhé město v pořadí — **Olomouc** — se stalo **Skokanem roku** a od Nadace Partnerství získává na tři měsíce sčítač cyklistů a pěších v hodnotě 30.000 Kč.

PŘEHLED OTÁZEK CYKLOBAROMETRU

Jak často jezdíte na kole?

(téměř) denně párkrát za týden párkrát za měsíc výjimečně (téměř) vůbec

Jezdíte na kole především z důvodů...

každodenní dojížd'ky do zaměstnání/školy ve volném čase za rekreací/sportem/dovolenou z obou důvodů

Na stupnici od 1 do 6 zhodnoťte, které tvrzení se nejvíce hodí pro vaše město, a označte příslušné číslo.

Stav cyklistické dopravy: V našem městě

3.	je ježdění na kole radost	1 2 3 4 5 6	je ježdění na kole stres
4.	jsem jako cyklista(-ka) a účastník dopravního provozu ve městě akceptován(-a)	1 2 3 4 5 6	nejsem jako cyklista(-ka) akceptován(-a)/brán(-a) vážně
5.	jezdí na kole všechny věkové kategorie	1 2 3 4 5 6	je kolo využitelné spíše pro mladší kategorie nebo pro sportovní účely
6.	je cyklistika dostatečně propagována	1 2 3 4 5 6	není cyklistika propagována vůbec
7.	v médiích se o cyklistech píše spíše pozitivně	1 2 3 4 5 6	se v médiích o cyklistech píše zejména negativně
8.	se v poslední době dělá mnoho pro cyklisty	1 2 3 4 5 6	se v poslední době neudělalo pro cyklisty téměř nic
9.	se důsledně dbá na to, aby auta neparkovala na cyklostezce/cyklopruhu	1 2 3 4 5 6	je přehlíženo parkování na cyklostezkách/cyklopruzích
10.	se cyklostezky pravidelně udržují	1 2 3 4 5 6	nejsou cyklostezky udržovány téměř vůbec
11.	jsou semaforey nastaveny i pro potřeby cyklistů	1 2 3 4 5 6	nejsou semaforey téměř vůbec upraveny pro potřeby cyklistů
12.	cyklostezky se udržují i v zimě	1 2 3 4 5 6	se cyklostezky v zimě neudržují

PŘEHLED OTÁZEK CYKLOBAROMETRU

Bezpečnost při jízdě na kole: V našem městě....

13.	se cítím jako cyklista(-ka) bezpečně	1 2 3 4 5 6	mám jako cyklista(-ka) pocit nebezpečí
14.	dochází jen zřídka ke konfliktům mezi cyklisty a chodci	1 2 3 4 5 6	dochází často ke konfliktům mezi cyklisty a chodci
15.	dochází jen zřídka ke konfliktům mezi cyklisty a řidiči automobilů	1 2 3 4 5 6	dochází často ke konfliktům mezi cyklisty a řidiči automobilů
16.	nejsou na cyklostezkách/cyklopruzích časté překážky ve formě např. poklopů kanálů, sloupů osvětlení, dopravních značek, reklamních stojanů	1 2 3 4 5 6	jsou na cyklostezkách/cyklopruzích časté překážky v podobě sloupů osvětlení, dopravních značek, poklopů kanálů, reklamních stojanů
17.	se kola kradou jen zřídka kdy	1 2 3 4 5 6	jsou krádeže kol dosti časté
18.	jsou cyklostezky/cyklopruhy koncipovány tak, že je mohou bezpečně používat senioři i junioři	1 2 3 4 5 6	se na cyklostezkách/cyklopruzích nemohou junioři a senioři bez obav pohybovat
19.	se dá bezpečně sdílet dopravní prostor s auty na vozovce	1 2 3 4 5 6	se nedá bezpečně pohybovat na kole ve společném prostoru s auty

Komfort na cyklostezkách: V našem městě ...

20.	jsou cyklostezky dostatečně široké a umožňují pohodlné předjíždění	1 2 3 4 5 6	jsou cyklostezky úzké a předjíždění není téměř možné
21.	jsou povrchy cyklostezek hladké a rovné	1 2 3 4 5 6	jsou povrchy cyklostezek většinou špatně udržované, hrbolaté a nepříjemné pro jízdu
22.	je dostatek vybavení pro uzamčení či uschování kola	1 2 3 4 5 6	není téměř možné bezpečně uzamknout a uschovat kolo
23.	jsou cyklostezky označeny objížďkami při rekonstrukcích, stavbách, apod.	1 2 3 4 5 6	není při stavbách a rekonstrukcích téměř vůbec brán ohled na cyklisty a cyklistickou infrastrukturu
24.	je přeprava jízdních kol v MHD povolena, cenově dostupná a snadná	1 2 3 4 5 6	není možné převážet v MHD jízdní kolo, a nebo je to velmi drahé

PŘEHLED OTÁZEK CYKLOBAROMETRU

Infrastruktura a cyklotrasy jsou u nás

25.	dobře propojeny s centrem města.	1 2 3 4 5 6	špatně napojeny na centrum města
26.	průjezdné a napojené na hlavní cíle	1 2 3 4 5 6	špatně vedené a jsou nutné časté zajižďky
27.	jednosměrky průjezdné pro cyklisty v obou směrech	1 2 3 4 5 6	jednosměrky většinou pro cyklisty v obou směrech neprůjezdné
28.	cyklotrasy dobře a srozumitelně proznačeny	1 2 3 4 5 6	cyklotrasy většinou nedostatečně či špatně proznačeny
29.	systemy veřejných půjčoven kol (zejména pro turisty) dostupné prostorově i finančně	1 2 3 4 5 6	systemy veřejných půjčoven kol neexistují, nebo jsou nedostatečné

VÝSLEDKY CYKLOBAROMETRU 2017

pořadí (rozdíl oproti 2016)	město	počet respondentů	známka	pořadí (rozdíl oproti 2016)	město	počet respondentů	známka
1 (0)	Hradec Králové	46	2,83	9 (↓3)	Nový Jičín	37	3,26
2 (↑3)	Olomouc	56	2,84	10 (-)	Břeclav	34	3,40
3 (↓1)	Pardubice	63	2,85	11 (↑2)	Praha	320	3,49
4 (↓1)	Otrokovice	29	2,86	12 (↑2)	Brno	186	3,53
5 (↑2)	Jindřichův Hradec	25	2,94	13 (↓2)	Přerov	26	3,72
6 (↑3)	Ostrava	54	3,16	14 (↓2)	Plzeň	72	3,75
7 (↓3)	Jihlava	78	3,22	15 (0)	Liberec	37	3,79
8 (↑2)	České Budějovice	52	3,23				

hodnoty v závorce značí rozdíl oproti loňskému výsledku

Hradec Králové

1. místo (0)



Celková známka

2,83 (↓0,08)

Stav cyklo dopravy

2,39



Bezpečnost cyklistů

3,04



Komfort na cyklostezkách

3,16



Stav infrastruktury

2,73



Jak často jezdíte na kole?

70%

jezdím (téměř)
denně

26%

jen párkrát za
týden

2%

jen párkrát za
měsíc

2%

jezdím
výjimečně

0%

nejezdím (téměř)
vůbec

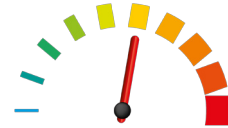
Muži / ženy

54%

46%

Olomouc

2. místo (↑3)



Celková známka

2,84 (↑0,10)

Stav cyklo dopravy

2,47



Bezpečnost cyklistů

3



Komfort na cyklostezkách

3,37



Stav infrastruktury

2,51



Jak často jezdíte na kole?

71%

jezdím (téměř)
denně

23%

jen párkrát za
týden

4%

jen párkrát za
měsíc

2%

jezdím
výjimečně

0%

nejezdím (téměř)
vůbec

Muži / ženy

55%

45%

Pardubice

3. místo (↓1)



Celková známka

2,85 (0)

Stav cykloopravy

2,49



Bezpečnost cyklistů

2,94



Komfort na cyklostezkách

3,4



Stav infrastruktury

2,56



Jak často jezdíte na kole?

73%

jezdím (téměř)
denně

24%

jen párkrát za
týden

3%

jen párkrát za
měsíc

0%

jezdím
výjimečně

0%

nejezdím (téměř)
vůbec

Muži / ženy

54%

46%

Otrokovice

4. místo (↓1)



Celková známka

2,86 (↓0,01)

Stav cyklo dopravy

2,49



Bezpečnost cyklistů

2,79



Komfort na cyklostezkách

3



Stav infrastruktury

3,15



Jak často jezdíte na kole?

76%

jezdím (téměř)
denně

10%

jen párkrát za
týden

14%

jen párkrát za
měsíc

0%

jezdím
výjimečně

0%

nejezdím (téměř)
vůbec

Muži / ženy

72%

28%

Jindřichův Hradec

5. místo (↑2)



Celková známka

2,94 (↑0,18)

Stav cykloopravy

2,72



Bezpečnost cyklistů

2,5



Komfort na cyklostezkách

3,37



Stav infrastruktury

3,17



Jak často jezdíte na kole?

68%

jezdím (téměř)
denně

20%

jen párkrát za
týden

12%

jen párkrát za
měsíc

0%

jezdím
výjimečně

0%

nejezdím (téměř)
vůbec

Muži / ženy

44%

56%

Ostrava

6. místo (↑3)



Celková známka

3,16 (↑0,05)

Stav cyklo dopravy

2,85



Bezpečnost cyklistů

3,16



Komfort na cyklostezkách

3,41



Stav infrastruktury

3,21



Jak často jezdíte na kole?

63%

jezdím (téměř)
denně

24%

jen párkrát za
týden

9%

jen párkrát za
měsíc

0%

jezdím
výjimečně

4%

nejezdím (téměř)
vůbec

Muži / ženy

65%

35%

Jihlava

7. místo (↓3)



Celková známka

3,22 (↓0,36)

Stav cyklo dopravy

2,88



Bezpečnost cyklistů

3,09



Komfort na cyklostezkách

3,53



Stav infrastruktury

3,37



Jak často jezdíte na kole?

50%

jezdím (téměř)
denně

41%

jen párkrát za
týden

8%

jen párkrát za
měsíc

0%

jezdím
výjimečně

1%

nejezdím (téměř)
vůbec

Muži / ženy

65%

35%

České Budějovice

8. místo (↑2)



Celková známka

3,23 (↑0,03)

Stav cyklo dopravy

2,72



Bezpečnost cyklistů

3,46



Komfort na cyklostezkách

3,49



Stav infrastruktury

3,27



Jak často jezdíte na kole?

77%

jezdím (téměř)
denně

21%

jen párkrát za
týden

2%

jen párkrát za
měsíc

0%

jezdím
výjimečně

0%

nejezdím (téměř)
vůbec

Muži / ženy

54%

46%

Nový Jičín

9. místo (↓3)



Celková známka

3,26 (↓0,3)

Stav cyklo dopravy

3,12



Bezpečnost cyklistů

3,06



Komfort na cyklostezkách

3,55



Stav infrastruktury

3,3



Jak často jezdíte na kole?

43%

jezdím (téměř)
denně

35%

jen párkrát za
týden

19%

jen párkrát za
měsíc

3%

jezdím
výjimečně

0%

nejezdím (téměř)
vůbec

Muži / ženy

54%

46%

Břeclav

10. místo (n.a.)



Celková známka

3,4 (n.a.)

Stav cyklo dopravy

3,22



Bezpečnost cyklistů

3,84



Komfort na cyklostezkách

3,72



Stav infrastruktury

2,83



Jak často jezdíte na kole?

74%

jezdím (téměř)
denně

21%

jen párkrát za
týden

6%

jen párkrát za
měsíc

0%

jezdím
výjimečně

0%

nejezdím (téměř)
vůbec

Muži / ženy

53%

47%

Praha

11. místo (↑2)



Celková známka

3,49 (↑0,09)

Stav cyklo dopravy

3,43



Bezpečnost cyklistů

3,7



Komfort na cyklostezkách

3,61



Stav infrastruktury

3,23



Jak často jezdíte na kole?

43%

jezdím (téměř)
denně

40%

jen párkrát za
týden

13%

jen párkrát za
měsíc

3%

jezdím
výjimečně

2%

nejezdím (téměř)
vůbec

Muži / ženy

62%

38%

Brno

12. místo (↑2)



Celková známka

3,53 (↑0,06)

Stav cyklo dopravy

3,61



Bezpečnost cyklistů

3,6



Komfort na cyklostezkách

3,53



Stav infrastruktury

3,37



Jak často jezdíte na kole?

53%

jezdím (téměř)
denně

37%

jen párkrát za
týden

8%

jen párkrát za
měsíc

2%

jezdím
výjimečně

1%

nejezdím (téměř)
vůbec

Muži / ženy

69%

31%

Přerov

13. místo (↓2)



Celková známka

3,72 (↓0,33)

Stav cyklo dopravy

3,28



Bezpečnost cyklistů

3,69



Komfort na cyklostezkách

4,4



Stav infrastruktury

3,53



Jak často jezdíte na kole?

73%

jezdím (téměř)
denně

19%

jen párkrát za
týden

4%

jen párkrát za
měsíc

4%

jezdím
výjimečně

0%

nejezdím (téměř)
vůbec

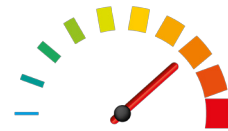
Muži / ženy

62%

38%

Plzeň

14. místo (↓2)



Celková známka
3,75 (↓0,33)

Stav cyklo dopravy

3,46



Bezpečnost cyklistů

3,85



Komfort na cyklostezkách

4,35



Stav infrastruktury

3,33



Jak často jezdíte na kole?

63%

jezdím (téměř)
denně

29%

jen párkrát za
týden

7%

jen párkrát za
měsíc

0%

jezdím
výjimečně

1%

nejezdím (téměř)
vůbec

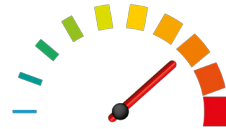
Muži / ženy

61%

39%

Liberec

15. místo (0)



Celková známka

3,79 (↓0,03)

Stav cyklo dopravy

3,81



Bezpečnost cyklistů

3,57



Komfort na cyklostezkách

3,86



Stav infrastruktury

3,92



Jak často jezdíte na kole?

54%

jezdím (téměř)
denně

35%

jen párkrát za
týden

11%

jen párkrát za
měsíc

0%

jezdím
výjimečně

0%

nejezdím (téměř)
vůbec

Muži / ženy

76%

24%

MĚSTA MIMO HODNOCENÍ

Města s méně než 25 respondenty nebyla do finálního pořadí zahrnuta.

město	počet respondentů	známka	město	počet respondentů	známka
Žďár nad Sázavou	3	2,03	Litvínov	5	3,38
Krnov	2	2,48	Třebíč	17	3,62
Hranice	5	2,85	Jablonec nad Nisou	14	3,70
Rychnov nad Kněžnou	3	2,85	Říčany u Prahy	7	3,80
Uherské Hradiště	11	2,86	Ústí nad Labem	19	3,81
Nové Město nad Metují	6	3,00	Most	9	3,83
Znojmo	3	3,05	Brandýs nad Labem	2	4,00
Karviná	17	3,08	Kladno	4	4,09
Zlín	18	3,15	Příbram	4	4,26

CYKLOBAROMETR PŘIPRAVILY

